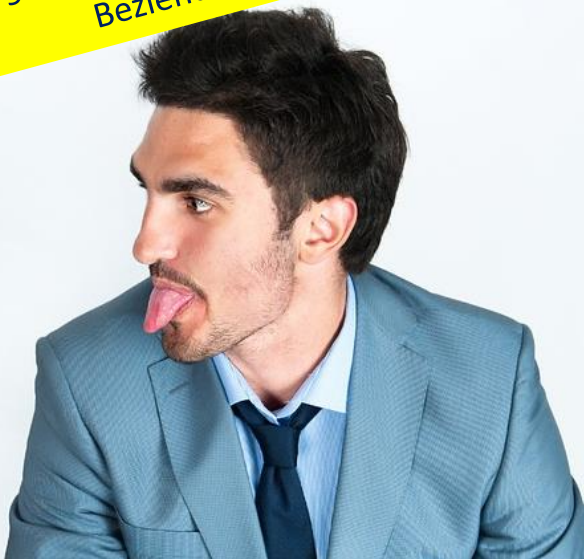




Zentrum für
Personalgesundheit

höhere Wirksamkeit in der Führung – auch bei schwer führbaren Mitarbeitenden

90 % der Probleme werden auf der
Beziehungsebene gelöst



Hierarchische Beziehungen als Booster von Leistung, Bindung, Motivation

Auf der Beziehungsebene zwischen Führungskraft und Mitarbeitenden passiert zu 90 % das Entscheidende. Viele Erfolgsfaktoren - für's Unternehmen, für 's Team, für jedes Teammitglied und auch für die Karriere-chancen der Führungskraft - entscheiden sich auf dieser Ebene, wie z.B.

- krankheitsbedingte Fehlzeiten (auch: der „Montagskrankfeierer“)
- Fluktuation
- Motivation
- Bindung
- Identifikation
- Leistungsfähigkeit.

Viele Führungskräfte können oder wollen hier oft aktiv nicht eingreifen. Genau dafür hat das ZfP das Programm mit seinen Ärzten, Betriebsärzten, Psychologen und Psychotherapeuten entwickelt.

Das Programm: „Höhere Selbstwirk- samkeit in der Führungsrolle“

Inhalte des Programms ergaben sich aus dem jewei-
ligen Setting bzw. der Aufgabenstellung. Management
und Führungskräfte werden hierbei deutlich entlastet
– insbesondere beim Umgang mit schwer führbaren
Mitarbeitenden. Das Programm beinhaltet

- 2 Basis-Vorträge für Führungskräfte aller Ebenen*
- 8 Coaching-Stunden für die Bearbeitung konkreter Fälle*
- Coaching- Stunden der Führungskraft**
- Mediationsgespräche**
- Reflektionsgespräche**

*Pflicht-Bestandteile

**Individuelle Bestandteile (je nach Setting).

Abläufe des ZfP-Programms

Fokus des Programms ist die schnelle Hilfe zu höherer Selbstwirksamkeit (und Alltags-Erleichterung) in der Führungsrolle, insbesondere beim Umgang mit schwer führbaren Team-Mitgliedern.

Führungskräfte werden aktiv geschult und gecoacht und können ihre Führungsrolle somit selbst leben.

Das Programm:

- kompakte Basis-Vorträge mit theoretischen Hintergründen (offline, online, hybrid) 45 – 60 Min.
- 8 Coaching-Stunden für die Bearbeitung konkreter Fälle, je 60 Minuten.

Optionale Ergänzung:

- 2:1-Mediationsgespräche zwischen teilnehmender Führungskraft, schwer führbarem Team-Mitglied und ZfP-Coach
- persönlich begleitende Supervision der teilnehmenden Führungskraft durch ZfP-Coach in verschiedenen Alltags-Situationen
- 1:1-Reflektionsgespräche zwischen
 - teilnehmender Führungskraft*** und ZfP-Coach
 - schwer führbarem Team-Mitglied*** und ZfP-Coach.

*** sofern Personen dazu bereit sind. Bei der Führungskraft mit psychodynamischer Reflektion des eigenen Führungsverhaltens.

Immer im geschützten Raum der Ärztlichen und Psychologischen Schweigepflicht.

Führungskräfte

Zielgruppe des Programms sind Führungskräfte aus allen Ebenen.

Leider managen viele Führungskräfte im Führungsalltag zu wenig und/oder orientieren sich an ihren fachlichen Aufgaben. Führung bedeutet aber auch, Konflikte z.B. mit Mitarbeitenden zu lösen. Und falsche Führung steigert die Probleme nur noch.

Mit seinem Programm ermöglicht das ZfP, dass Führungskräfte ihre Kompetenz entwickeln. Höchste Lernerfolge werden erzielt beim Transfer in den Alltag durch die Bearbeitung der konkreten Fälle. Angeleitet und lösungsorientiert stets mit der beruflichen Erfahrung der ZfP-Spezialisten mit ihrem einzigartigen arbeitsmedizinisch-psychologischen Know-how.

Psychodynamik

Die Ärzte, Psychologen, Psychotherapeuten des ZfP haben wissenschaftliche Erkenntnisse aus der Psychodynamik und ihre eigenen beruflichen Erfahrungen und Settings in das Programm einfließen lassen.

Gute oder schlechte zwischenmenschliche Beziehungen basieren oft auf un(ter)bewussten Vorgängen, die ihrerseits stark von biografischen Erlebnissen der einzelnen Beteiligten begründet sind. Diese Prozesse und Muster geben aber auch Identität, Stabilität, Steuerung und Kontrolle.

Mögliches Setting für ein intensives Coaching:

- das Einsteigerpaket-Angebot des ZfP zur Psychodynamik zwischen Führungskraft und schwer führungsbaren Team-Mitgliedern

oder

- das Einsteigerpaket-Angebot des ZfP zum bestmöglichen Umgang als Führungskraft mit schwer führungsbaren Team-Mitgliedern.



Häufige AU ... immer wieder montags

Arbeitsunfähigkeits-Fälle („AU-Fälle“) betreffen nicht nur den Arbeitnehmer, seine Familie und den Arbeitgeber (u.a. Projektverzögerungen, Umsatzeinbußen etc.) sondern immer oft die Kollegen/-innen, die die Mehrbelastungen stemmen müssen.

Die sogenannten „Montags“-Fälle sind aber kaum von Führungskräften alleine stabil zu lösen - das ZfP unterstützt hier mit Maßnahmen:

- 1:1-Gesprächsaufnahme mit dem/-r Patienten/-in (evtl. mit Motivationsklärung) mit professioneller Distanz und Ärztlicher Schweigepflicht zur Problemerkennung und -lösung
- zusätzliche Qualifizierung der zuständigen Führungskraft (optional)
- Formulierung und Suche nach alternativem Arbeitsplatz während der AU-Phase (mit Kurzgutachten zur Unbedenklichkeit)
- profunder Begleitung des BEM-Prozesses
- Vorbereitung und optionale Begleitung von Rückkehrgesprächen.

Vorteile durch das ZfP

- Ärztlich-Psychologische Leistungen - nur ausgebildete Ärzte, Psychologen, Psychotherapeuten unterstützen Unternehmen, Führungskräfte, Teams, Mitarbeitende
- hohes Vertrauen u.a. durch ärztl. Schweigepflicht - wichtig bei kritischen Einzelgesprächen
- vertrauliche (Einzel-) Gespräche sind auch schnell und vor Ort im ZfP durchführbar
- Ärztlich-Psychologisch entwickelte Programme mit klarem Fokus

Kundennutzen durch ZfP-Programme

- höhere Leistungsfähigkeit
- wirksamere Führungsrolle
- weniger Fälle von Arbeitsunfähigkeit
- effektive persönliche Ressourcen für viele Situationen, besserer Umgang mit Stress, Druck, Krisen
- Entlastung von Führungskraft und Management
- effiziente Steigerung der Gesundheit der Mitarbeitenden.

ZfP - immer dann gefragt, wenn ...

- der Krankenstand zu hoch ist
- Defizite im Führungsverhalten erkennbar sind
- Schlüsselmitarbeitende den Stress nicht selbst abbauen können
- die Motivation „früher gefühlt höher“ war
- der Betriebsarzt keine Lösungen anbieten kann (Zeitaufwand, Rollenkonflikt, Qualifikation)
- herkömmliche Methoden (Coaches, Gesundheitstage, Teambuildingsmaßnahmen) keinen Erfolg bringen.

Kontakt

ZfP Tauberfranken GmbH
- Zentrum für Personalgesundheit -
Dr. med. Michael Majer, Geschäftsführer
Johann-Hammer-Str. 24 | 97980 Bad Mergentheim
Tel. 0 79 31 959 846 0 | kontakt@zfp-tauberfranken.de | www.zfp-tauberfranken.de

