



**Event@ZfP**

**„Hierarchie und Gesundheit – exzellente  
Führungskräfte kennen die Zusammenhänge“**

**mit Dr. Dr. h.c. Wunibald Müller**

**ZfP Tauberfranken GmbH**

**Donnerstag, 27. Juni 2019**

**Begrüßung:**

**Dr. med. Michael Majer**

**ZfP**

**Marc Wroblewski**

**BARMER**



## **Dr. med. Michael Majer / Kompetenz**

- **Facharzt für Chirurgie – Notfallmedizin**
- **Facharzt für Arbeitsmedizin – Psychotherapie**
  
- **Langjährige Erfahrung in Klinik und Wirtschaft (u.a. Betriebsarzt  
AUDI, SAP, GfK, WÜRTH Industrie Service, weitere)**
- **Gründer und Geschäftsführer der ZfP Tauberfranken GmbH**



## Das ZfP

DER Spezialist für interdisziplinäre Beratungsleistungen zum Gesundheits- und Personalmanagement unter ärztlicher Leitung.

Mit der einzigartigen Kernkompetenz im medizinisch-psychologischen Bereich.

Zur Zukunftssicherung und Weiterentwicklung ambitionierter Unternehmen in der Region Heilbronn-Franken.

Mit dem Fokus auf Führungskräfte und Schlüsselmitarbeiter.

Die Mitarbeiterinnen und Mitarbeiter – keine/-r ist gleich ...



An iceberg floating in the ocean. The small tip above the water is labeled 'Bewusstsein'. The much larger part of the iceberg is submerged below the water line. A large yellow starburst shape is overlaid on the right side of the image, containing a list of psychological concepts. The background is a clear blue sky with some clouds.

Bewusstsein

Unter  
bewusst-  
sein

Befinden!  
Verhalten!  
Einstellungen!  
Selbststeuerung!



**Dr. Dr. h.c. Wunibald Müller:**

**„Hierarchie und Gesundheit – exzellente  
Führungskräfte kennen die Zusammenhänge“**

Hinführung

**Klerikal oder wahrhaft priesterlich – nicht nur im kirchlichen Kontext?**

*Klerikales Verhalten*

*Wahrhaft priesterliches Verhalten*

**Führungskraft und königliche Energie**

*Das „Göttliche Kind“ in uns*

*Führungskräfte, die da sind, um ihre Mitarbeiterinnen und Mitarbeiter zu sehen*

- Zum Segen für die Mitarbeiterinnen und Mitarbeiter werden, sie aufblühen lassen
- Eine angenehme Atmosphäre und ein Parlatorium schaffen
- Transparent und empathisch sein
- Dinge ordnen, den Überblick bewahren können

*Führungskräfte, die da sind, um gesehen zu werden*

- Der Tyrann und Schwächling
- Die narzisstische Persönlichkeit
- Anspruchsdenken und Aufblähung

*Ein positives Verhältnis zu sich selbst haben*





## **Führungskraft und Kriegerenergie**

*Der Aggression ins Gesicht sehen und sie nutzen*

*Sich einsetzen für die Mitarbeiterinnen und Mitarbeiter*

*Konflikten nicht aus dem Weg gehen*

*Der Betrieb, die Firma als Kuratorium*

## **Führungskraft und Liebhaberenergie**

*Lust am Leben haben*

*Die Pflege von tiefen Beziehungen fördern*

*Mit dazu beitragen, dass Mitarbeiterinnen und Mitarbeiter Resonanzerfahrungen machen*

**Für andere von Nutzen sein – uses, purpose, meaning**

## Literatur:

- Wunibald Müller:  
*Erfüllt leben statt Burn-out. Für Menschen in helfenden Berufen*  
(Freiburg 2019)
- Wunibald Müller:  
*Gönne dich dir selbst. Von der Kunst, sich gut zu sein*  
(Münsterschwarzach 2017)
- Wunibald Müller:  
*Das Gold im Dunkeln der Seele entdecken. Neue Kraft aus verborgenen Quellen*  
(Ostfildern 2015)
- Wunibald Müller:  
*Du sollst Leib und Seele ehren. Für eine heilsame Spiritualität*  
(München 2011)



**Dr. med. Michael Majer:**

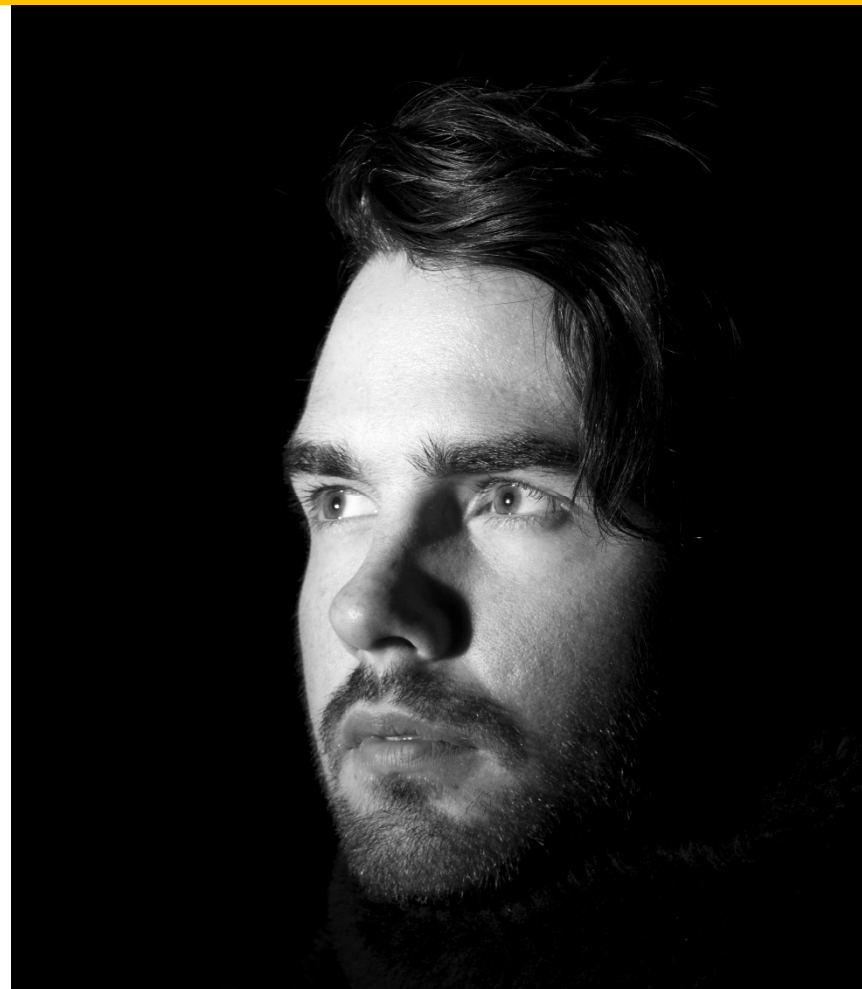
**Vorstellung ZfP-Programm**

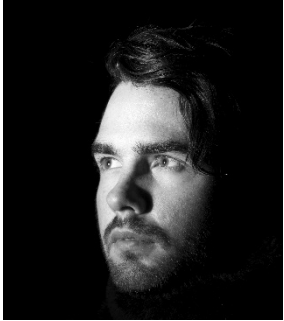
**„Gesunde Führung“**



Zentrum für  
Personalgesundheit

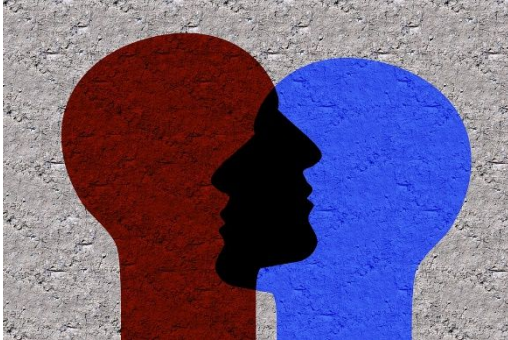
# ZfP-Programm: „Gesunde Führung“





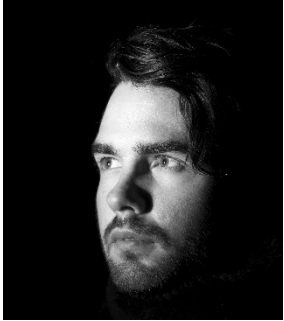
## **Ansatz ZfP**

- **Vorbildfunktion → gesunder Lebensstil**
- **Rollendynamik in Beziehungen mit Machtgefälle**
- **Management von AU-Fällen**
- **Bedeutung von Wertschätzung für MA-Motivation**



## Vorgehen ZfP

- **Psychosomatisches Gesundheitscoaching incl. Handlungsalternativen**
- **Rollendynamik und Machtgefälle: Wissensvermittlung**
- **Management AU-Fälle (Alternativarbeitsplätze, Grenzen von Arbeitsverboten, Rückkehrgespräche,...)**
- **Wertschätzung, MA-Motivation, Unterbewusstsein, konstruktive Verhaltensweisen aufbauen**



## **Nutzen für Führungskraft**

- **gesundheitsbewussteres Verhalten**
- **Führungsrolle wird wirksamer gelebt**
- **konstruktive Kommunikation**
- **Sensibilität für einzelne Personen**
- **Selbstregulation steigt**
- **höhere Ausgeglichenheit**



## Nutzen für Unternehmen

- **bessere Werte in ...**
  - **Leistungsfähigkeit**
  - **AU**
  - **Mitarbeiterbefragung (Betriebsklima, kununu,...)**
  - **Psych. GBU**
- **verbesserte Effizienz des BGM**
- **höhere Mitarbeiter-Bindung**



An iceberg floating in the ocean. The tip of the iceberg is above the water line, and the much larger, jagged part is submerged below. The sky is blue with some clouds. A large yellow starburst shape is on the right side of the image.

Bewusstsein

Unter  
bewusst-  
sein

Befinden!  
Verhalten!  
Einstellungen!  
Selbststeuerung!



# Zentrum für Personalgesundheit

**ZfP Tauberfranken GmbH**

Johann-Hammer-Straße 24 (Mittelstandszentrum)

97980 Bad Mergentheim

Tel. 07931 – 959 846 0

[kontakt@zfp-tauberfranken.de](mailto:kontakt@zfp-tauberfranken.de)

[www.zfp-tauberfranken.de](http://www.zfp-tauberfranken.de)